

ASICS ワーキングシューズの 交換時期と注意事項

① アッパーが著しく損傷した場合

アッパーやライニング部分に破れなどの損傷が生じた場合は、安全のため速やかに交換しましょう。



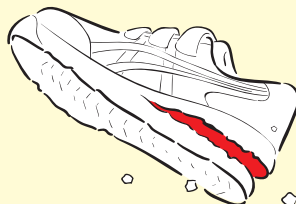
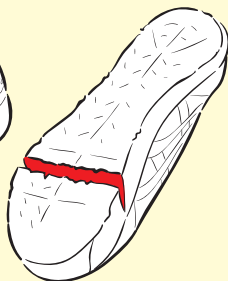
アッパー破れ



ライニング破れ

② ソール部分(ミッドソール・アウトソール)が著しく損傷した場合

ソール部分に、ひび割れ・はがれ・割れが生じた場合は速やかに交換してください。また、アウトソールのブロック意匠の浅い溝(スリップサイン)が消えたら交換の目安です。



※一部、アウトソールにスリップサインのない品番もあります。

③ 衝撃・圧迫などを受けた場合

先芯部分に
衝撃や圧迫などを受けた場合は、
外観のいかに関わらず
速やかに交換してください。



⚠️【注意事項】

- ※先芯は、製品に表示したプロテクティブスニーカー規格の性能を有していますが、安全性を保証するものではありません。ご使用の際はご注意ください。
- ※つま先部の強度が低下するので、先芯に穴をあけるなどの加工はしないでください。
- ※つま先部に硬質の先芯が入っているので、足入れには十分注意してください。
- ※かぶれやかゆみなど、足に異常を感じた場合は、すぐに使用を中止し、専門医の診断を受けてください。
- ※靴が脱げないように靴ひもや面ファスナーはしっかりと締めてください。またかかとをつぶして履かないでください。
- ※路面や床面の状態、作業環境による水・油・粉などの有無、天候による雨水・雪・氷などの有無、また歩行の状態により、靴が滑ることがあります。

