


ASICS WORKING SHOES COLLECTION
Spring & Summer 2026



asics WORKING







信頼に応える厚底ソール。

ウィンジョブ®

CP310 HS

厚底ソールに加え、アッパーの大部分に人工皮革を採用。
優れたクッション性と耐久性を両立した、
足入れしやすいハイカットベルトタイプ。

NEW 4月中旬発売予定

取扱店舗限定

1273A130 ¥19,580 (税込)

サイズ : 22.5~29.0・30.0cm

ウイズ : ワイド (3E相当)

JSAA規格
A種
認定品

認定
品質保証
認定品

認定
品質保証
認定品

A
種先芯
入り

fuzeGEL

FLYTEFOAM

SRB

BELT FITTING

OTHER
耐油性ラバー



COLOR VARIATIONS



001
ブラック×ホワイト

100
ホワイト×ガンメタル

FUNCTION 01



厚みのあるミッドソールと従来よりもクッション性に優れた中底を採用し、足への負担を軽減。

※商品名の「HS」は「High Sole」の略。

FUNCTION 02



足への負担を軽減するために、足のアーチを支えてかかとの内側への倒れこみを抑える立体形状のSRB中敷。クッション性に優れたスポンジ材「オーソライト」を採用。

FUNCTION 03



足首まわりの後部をさげ、くるぶしを保護しつつ、脱ぎ履きしやすく通常の歩行では脱げにくい構造。

FUNCTION 04



つま先部分には厚みを従来よりも薄くすることで軽量性を追求したガラス繊維強化樹脂製の軽量先芯を搭載。

その一步の価値を上げる。



ウィンジョブ®

CP229 BOA

NEW 3月中旬発売予定

1273A123 ¥18,480 (税込)

サイズ：22.5～29.0・30.0cm

ウイズ：ワイド (3E相当)



FLYTEFOAMや軽量先芯に加え、
新パターンのCPグリップソールで
耐滑性を維持したまま軽量化を実現。
新ラストの採用でホールド性が向上した
BOAローカットタイプ。



020
グラベル×ホワイト

COLOR VARIATIONS



001
ブラック×ガンメタル



100
ホワイト×サンピーチ



400
アシックスブルー×ネオンライム

FUNCTION 01



優れたグリップ性能を発揮し、
滑りにくいCPグリップソール
に従来の軽量化を追求
した意匠を採用。

FUNCTION 02



つま先部分には厚みを従来
よりも薄くすることで軽量化
を追求したガラス繊維強化
樹脂製の軽量先芯を搭載。

FUNCTION 03



屈曲部に丈夫なメッシュ素材
と人工皮革の補強を採用。

FUNCTION 04



足当たりがソフトなタング
構造を採用し、しゃがみ作業
時の足首への負担を軽減。

進化する快適さ。



ウィンジョブ®

CP314 BOA

NEW 2月上旬発売予定

1273A124 ¥20,680 (税込)

サイズ：22.5～29.0・30.0cm

ウイズ：ワイド (3E相当)

001
ブラック×ピュアシルバー

COLOR VARIATIONS

020
グラベル×ホワイト100
ホワイト×チェリートマト300
ライケングリーン×パーチ

FUNCTION 01



優れたグリップ性能を発揮し、滑りにくいCPグリップソールに従来の軽量性を追求した意匠を採用。

FUNCTION 02



つま先部分には厚みを従来よりも薄くすることで軽量性を追求したガラス繊維強化樹脂製の軽量先芯を搭載。

FUNCTION 03



ダイヤルカバーをしたままの操作も可能に。

FUNCTION 04



二重構造のタングを採用し、BOAレースの食い込みによる不快感を軽減。

ウィンジョブ®

CP220 HS

クッション性と軽量性を追求した、
厚底ハイクッションモデル。
足への負担を軽減し、パフォーマンスを向上。

NEW COLOR 4月中旬発売予定

取扱店舗限定

1273A112 ¥16,500 (税込)

サイズ：22.5~29.0・30.0cm

ウイズ：ワイド (3E相当)



OTHER
耐油性ラバー

COLOR VARIATIONS



020

キャリアグレー×キャリアグレー



100

ホワイト×ローヤルアゼール



NEW COLOR

101

ホワイト×ガンメタル

ウィンジョブ®

CP122 BOA

耐久性に優れたポリウレタン樹脂アッパーを採用し、
凹凸意匠で強靭さを表現。
アッパー内側の中足部にはメッシュを配した、
ハイカットBOAモデル。

取扱店舗限定

1273A117 ¥23,980 (税込)

サイズ：24.5~29.0・30.0cm

ウイズ：ワイド (3E相当)



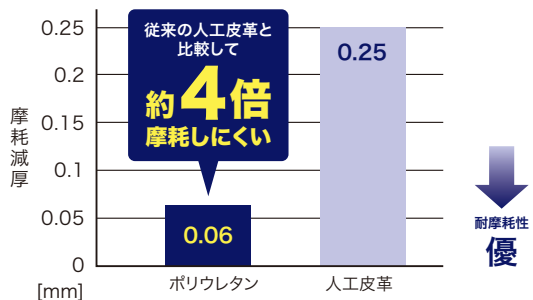
OTHER
耐油性ラバー



300

マントルグリーン×ローズゴールド

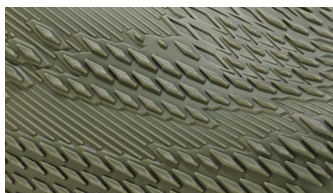
■ポリウレタン樹脂アッパー素材の耐摩耗性試験結果



※アシックス調べ(自社試験法による) ※N=6の平均値

ポリウレタン樹脂アッパー

凹凸意匠で強靭さを表現した、
ポリウレタン樹脂アッパーを採用し、
優れた耐久性を追求。



COLOR VARIATIONS



001

ブラック×ガンメタル

ウィンジョブ®

CP214 TS BOA

優れた「足裏感覚」を実現した
薄底ソールのBOA®フィットシステム
採用モデル。

1271A056 ¥18,920 (税込)

サイズ：24.5～28.0・29.0・30.0cm

ウイズ：レギュラー (2E相当)

レギュラー
2E 相当OTHER
耐油性ラバー

COLOR VARIATIONS



020

グラシアグレー×グランドシャーク



300

ライケングリーン×ホワイト

ウィンジョブ®

CP604 G-TX BOA

防水性と透湿性に優れた
「ゴアテックス ファブリクス」を
採用した高機能モデル。

1273A084 ¥25,300 (税込)

サイズ：22.5～28.0・29.0・30.0cm

ウイズ：ワイド (3E相当)

OTHER
耐油性ラバー

COLOR VARIATIONS



300

マントルグリーン×タイガイエロー



001

ブラック×ガンメタル



右足内側

防水透湿性に優れた
「ゴアテックス ファブリクス」雨の日も快適な靴内環境を保ちます。
優れた透湿性でムレを軽減し、長時間
の着用や発汗量の多い活動におすすめ
です。※ GORE-TEX, ゴアテックス, GOREは
W.L. Gore & Associatesの商標です。

※ 図はイメージです。

ウィンジョブ®

CP309 BOA

BOA® PerformFit™ Wrapで
優れたフィット性を実現。

1273A095 ¥17,820 (税込)

サイズ: 22.5~28.0・29.0・30.0cm

ウイズ: ワイド (3E相当)

OTHER
耐油性ラバー100
ホホワイト×ブラック

COLOR VARIATIONS

001
ブラック×ガンメタル020
シートロック×ホホワイト

BOA® PerformFit™ Wrap

中足部を包み込んでフィットする
BOA® PerformFit™ Wrapを採用し、
中足部のホールド性、ソールとの
一体感、前足部の自由度が向上。



ウィンジョブ®

CP219 BOA

サイドマウントダイヤルと
レギュラーウイズが相まって
優れたフィット性を実現。レギュラー
2E
相当

1273A092 ¥16,390 (税込)

サイズ: 22.5~28.0・29.0・30.0cm

ウイズ: レギュラー (2E相当)

OTHER
耐油性ラバー100
ホホワイト×ショッキングオレンジ

COLOR VARIATIONS

001
ブラック×ガンメタル600
クラシックレッド×ホホワイト

サイドマウントダイヤル

BOAレースがよりしっかりと締めフィット性が向上。足を屈曲
させるときに甲へのあたりも軽減されスムーズな屈曲性を実現。

ウィンジョブ®

CP209 BOA

BOA®フィットシステムを採用し
フィット性を高めたローカットタイプ。

1271A029 ¥16,390 (税込)

サイズ: 22.5~28.0・29.0・30.0cm

ウイズ: ワイド (3E相当)

OTHER
耐油性ラバー

026

シートロック×ホワイト

COLOR VARIATIONS



025

ファントム×シルバー



102

ホワイト×ピーコート



400

アシックスブルー×ホワイト クラシックレッド×ホワイト



602

ウィンジョブ®

CP306 BOA

BOA®フィットシステムを採用し
アッパー全面に人工皮革を使用した
ローカットタイプ。

1273A029 ¥16,390 (税込)

サイズ: 22.5~28.0・29.0・30.0cm

ウイズ: ワイド (3E相当)

OTHER
耐油性ラバー

600

クラシックレッド×ピエドモントグレー

COLOR VARIATIONS



001

ブラック×ブラック



100

ホワイト×クラシックレッド



750

ヴァイブラントイエロー×ハバナロ

ウィンジョブ®

CP304 BOA

BOA®フィットシステムを採用し
フィット性を高めたハイカットタイプ。

1271A030 ¥18,590 (税込)

サイズ: 22.5~28.0・29.0・30.0cm

ウイズ: ワイド (3E相当)

OTHER
耐油性ラバー

021

シートロック×ホワイト

COLOR VARIATIONS



001

ブラック×ホワイト



100

ホワイト×ブラック



600

クラシックレッド×ブラック

ウィンジョブ®

CP308 AC

1271A055 ¥18,150 (税込)

サイズ: 24.0~28.0・29.0・30.0cm

ウイズ: ワイド (3E相当)



OTHER
耐油性ラバー

エアサイクルシステムとアッパーサイドのメッシュ素材により優れた通気性を実現。ハイカットで足首もサポート。



100
ホホワイト×ピュアシルバー

COLOR VARIATIONS



001



600

ブラック×ヴァイブラントイエロー クラシックレッド×ホホワイト

本商品は通気性を重視した設計のため、ソールの通気孔を通して靴内に水が浸入することがあります。あらかじめご了承ください。



ミッドソールでの吸気・排気

ミッドソールの前足部と中足部に設けられた通気孔から空気を取り入れ、放出する構造。

※画像の矢印はイメージです。



靴内への空気の循環

ミッドソールの前足部～中足部にかけて溝を張り巡らせ、中敷の通気孔から足裏に空気を送る。

※画像の矢印はイメージです。



アッパーでの吸気・排気

アッパーのサイド部分にメッシュ素材を採用し、ソールだけでなくアッパーからも空気を取り込んで逃がし、シューズ内のムレを軽減。

ウィンジョブ®

CP212 AC

1271A045 ¥15,950 (税込)

サイズ: 24.0~28.0・29.0・30.0cm

ウイズ: ワイド (3E相当)



OTHER
耐油性ラバー

ダブルラッセルメッシュとエアサイクルシステムによる優れた通気性を。



400
アシックスブルー×エレクトリックブルー

本商品は通気性を重視した設計のため、ソールの通気孔を通して靴内に水が浸入することがあります。あらかじめご了承ください。

ウィンジョブ® CP120

アッパーにはスポーツカテゴリーでの実績があるポリウレタン素材を採用。

1273A062 ¥18,150 (税込)

サイズ：22.5～28.0・29.0・30.0cm

ウイズ：ワイド (3E相当)



OTHER
耐油性ラバー

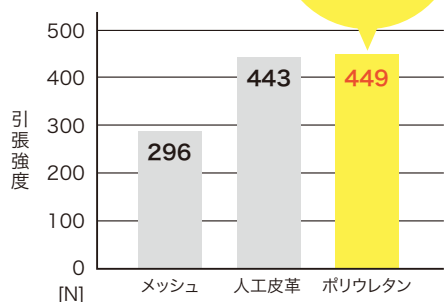


① クロスベルト構造

容易な着脱とフィット性を兼ね備えたベルトフィッティング。

020
グーラシアグレイ×ホワイト

引張強度 試験結果



※JSAA規格 甲被の引張強度試験 (CERI調べ)。

メッシュとの
引張強度比較
約**150%**
高強度

ポリウレタン樹脂アッパー

耐久性に優れたポリウレタン樹脂アッパーを採用。スマートなデザインでスポーツシューズのようなワーキングシューズに。



COLOR VARIATIONS



001
ブラック×ホワイト



600
クラシックレッド×ホワイト

ウィンジョブ® CP217

軽量性・クッション性に優れたFLYTEFOAMをミッドソールに採用し、女性の足にしっかりフィット。

1272A005 ¥13,750 (税込)

サイズ：21.5～26.0cm

ウイズ：レギュラー (2E相当)

※21.5cmからの展開。



OTHER
耐油性ラバー



COLOR VARIATIONS

400
ピーコート×ピーコート



001
ブラック×ブラック



200
バーチ×パティ

女性
専用

レギュラー
2E
相当

ウィンジョブ®

CP210

優れた軽量性と反発性で、
走り出したくなるワーキングシューズ。

1273A006 ¥13,750 (税込)

サイズ: 21.5~28.0・29.0・30.0cm

ウイズ: レギュラー (2E相当)

※21.5cmからの展開。

OTHER
耐油性ラバー

602

ハバネロ×ビエドモントグレー

COLOR VARIATIONS



400

マコブルー×シルバー



600

クラシックレッド×ホワイト

ウィンジョブ®

CP221

メッシュアッパーと軽量先芯を採用し、
優れた通気性と軽量性を両立。
基本性能をバランスよく備えたベーシックモデル。

1273A118 ¥12,980 (税込)

サイズ: 21.5~29.0・30.0・31.0・32.0cm

ウイズ: ワイド (3E相当)

※21.5cmからの展開。

OTHER
耐油性ラバー

020

グラベル×ホワイト

COLOR VARIATIONS



001

ブラック×ブラック



100

ホワイト×マコブルー



つま先部分には厚みを従来よりも薄くすることで軽量性を追求したガラス繊維強化樹脂製の軽量先芯を搭載。

ウィンジョブ®

CP311

FLYTEFOAMや軽量先芯を採用し、
シューズ全体の軽量化を追求。アッパーの大部分に
人工皮革を採用したローカットベルトタイプ。

1273A110 ¥14,960 (税込)

サイズ：22.5～29.0・30.0・31.0・32.0cm

ウイズ：ワイド (3E相当)



OTHER
耐油性ラバー



100
ホワイト×ビートジュース

COLOR VARIATIONS



001
ブラック×ブラック



400
マコブルー×ホワイト



つま先部分には厚みを従来よりも薄くすることで軽量化を追求したガラス繊維強化樹脂製の軽量先芯を搭載。

ウィンジョブ®

CP312

FLYTEFOAMや軽量先芯を採用し、
シューズ全体の軽量化を追求。アッパーの大部分に
人工皮革を採用したハイカットベルトタイプ。

1273A111 ¥17,050 (税込)

サイズ：22.5～29.0・30.0・31.0・32.0cm

ウイズ：ワイド (3E相当)



OTHER
耐油性ラバー



020
トープグレー×グラファイトグレー

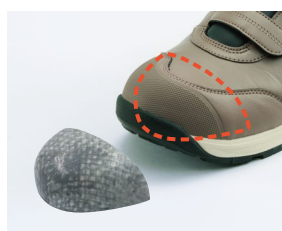
COLOR VARIATIONS



001
ブラック×ブラック



100
ホワイト×ピュアゴールド



つま先部分には厚みを従来よりも薄くすることで軽量化を追求したガラス繊維強化樹脂製の軽量先芯を搭載。

ウィンジョブ®

CP218

シンプルで飽きのこないデザイン。
昨今のワーカースタイルにマッチする一足。

1273A091 ¥15,950 (税込)

サイズ: 22.5~29.0・30.0cm

ウイズ: ワイド (3E相当)



OTHER
耐油性ラバー



101
ホワイト×ピーコート

COLOR VARIATIONS



100
ホワイト×クラシックレッド

足首まわりの後部をさげ、くるぶしを保護しつつ、
脱ぎ履きしやすく通常の歩行では脱げにくい構造。



ウィンジョブ®

CP216

足首のホールド性を高めた
ハイカットベルトタイプ。

1273A076 ¥15,950 (税込)

サイズ: 22.5~28.0・29.0・30.0cm

ウイズ: ワイド (3E相当)



OTHER
耐油性ラバー



001
ブラック×ネオンライム

COLOR VARIATIONS



100
ホワイト×ライケングリーン



600
ビートジュース×クラシックレッド

ウィンジョブ®

CP215

軽量性、クッション性に優れたFLYTEFOAMを採用した、
走り出したくなるワーキングシューズ。

1273A079 ¥13,750 (税込)

サイズ: 22.5~28.0・29.0・30.0cm

ウイズ: ワイド (3E相当)



OTHER
耐油性ラバー



100
ホワイト×ブラック

COLOR VARIATIONS



001
ブラック×ブラック



020
シートロック×ホワイト

ウィンジョブ®

CP112

通気性、耐久性に優れた
フィルムコーティングメッシュを採用した
ローカットベルトタイプ。

1273A056 ¥13,750 (税込)

サイズ: 21.5~28.0・29.0・30.0・31.0・32.0cm

ウイズ: ワイド (3E相当)

※21.5cmからの展開。



OTHER

耐油性ラバー



800

ショッキングオレンジ×ミッドナイト

COLOR VARIATIONS



001

ブラック×ホワイト



200

パーチ×パティ

ウィンジョブ®

CP113

通気性、耐久性に優れた
フィルムコーティングメッシュを採用した
ローカットシューレースタイプ。

1273A055 ¥13,750 (税込)

サイズ: 21.5~28.0・29.0・30.0・31.0・32.0cm

ウイズ: ワイド (3E相当)

※21.5cmからの展開。



耐油性ラバー



100

ホワイト×ピーコート

COLOR VARIATIONS



001

ブラック×ホワイト



600

クラシックレッド×ホワイト

ウィンジョブ®

CP201

グリップ性に優れたCPグリップソール採用。
スポーツシューズ感覚で履ける作業用シューズ。

FCP201 ¥11,000 (税込)

サイズ: 21.5~28.0・29.0・30.0cm

ウイズ: ワイド (3E相当)

※21.5cmからの展開。



OTHER

耐油性ラバー



020

シートロック×ホワイト

COLOR VARIATIONS



600

チリフレック×ホワイト



0190

ホワイト×ブラック



4901

インディゴブルー×ホワイト



9090

ブラック×ブラック

ウィンジョブ®

CP301

砂や水が入りにくく、
脱ぎ履きの便利なベルトタイプ。

FCP301 ¥13,750 (税込)

サイズ：22.5～28.0・29.0・30.0cm

ウイズ：ワイド (3E相当)



OTHER

耐油性ラバー



9090
ブラック×ブラック

ウィンジョブ®

CP211 SLIP-ON

履き口が広く、脱ぎ履きしやすい
スリッポンタイプ。

1273A031 ¥12,100 (税込)

サイズ：22.5～28.0・29.0・30.0cm

ウイズ：ワイド (3E相当)



OTHER

耐油性ラバー



100
ホホワイト×ブラック

ウィンジョブ®

CP700

アッパー(本体部分)に天然皮革を使用した
ローカットシューレースタイプ。

1273A020 ¥14,850 (税込)

サイズ：22.5～28.0・29.0・30.0・31.0・32.0cm

ウイズ：ワイド (3E相当)



OTHER

耐油性ラバー



001
ブラック×ブラック

天然皮革モデル

アッパー(本体部分)に
天然皮革使用。

ウィンジョブ®

CP20E

静電気帯電防止機能がアップ。
脱ぎ履きしやすいベルトタイプ。

FCP20E ¥14,850 (税込)

サイズ: 22.5~28.0・29.0・30.0cm

ウイズ: ワイド (3E相当)



OTHER
耐油性ラバー



002
ブラック×ブラック

COLOR VARIATIONS



0101
ホワイト×ホワイト

ウィンジョブ®

71S

クッション性に優れた「JIS規格」安全靴。
足首をホールドするハイカットタイプ。

FFR71S ¥26,400 (税込)

サイズ: 0194/24.0~28.0・29.0・30.0cm

9075/22.5~28.0・29.0・30.0cm

ウイズ: ワイド (3E相当)

JIS T 8101 革製S種 E・F2合格



0194
ホワイト×ゴールド

COLOR VARIATIONS



9075
ブラック×ガンメタル

ウィンジョブ®

70S

クッション性に優れた「JIS規格」安全靴。
ローカットタイプ。

FFR70S ¥24,200 (税込)

サイズ: 22.5~28.0・29.0・30.0cm

ウイズ: ワイド (3E相当)

JIS T 8101 革製S種 E・F2合格



9075
ブラック×ガンメタル

ウィンジョブ® 3D SOCKLINER

1273A008 ¥1,650 (税込)

素材名：本体=合成樹脂製 (EVA)

表面=合成繊維製 (吸水・速乾 [ウォーターマジック] / 消臭 [シャインアップ])

※静電気帯電防止機能とエアサイクルシステムのついた商品には使用できません。



020 グレー 400 ブルー 600 レッド 750 イエロー

サイズ表	4S (21.5・22.0・22.5cm)	3S (23.0・23.5cm)	SS (24.0・24.5cm)	S (25.0・25.5cm)	M (26.0・26.5cm)
	L (27.0・27.5cm)	LL (28.0cm)	3L (28.5・29.0cm)	4L (30.0・31.0cm)	

ウィンジョブ® 3D SOCKLINER HG

1273A007 ¥2,200 (税込)

素材名：本体=合成樹脂製 (EVA)

表面=合成繊維製 (抗菌・抗カビ加工+シリコンプリント)

※静電気帯電防止機能とエアサイクルシステムのついた商品には使用できません。



001 ブラック

別売中敷のカット方法

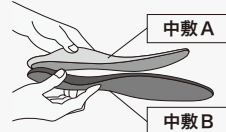
STEP 1

中敷交換を行う
シューズに入っている
中敷 (Aとします)
を取り出します。



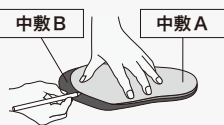
STEP 2

お買い求めいただいた中敷を「B」とし、
Aの右足とBの
左足、Aの左足と
Bの右足のそれ
ぞれ裏面同士を
合わせます。



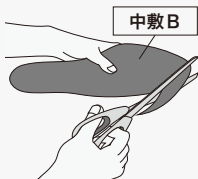
STEP 3

裏面同士を合わせ、かかと部後端と、つま
先部中央を合わせて、ボールペンなどで
中敷「B」の裏側
に、中敷「A」の
形をなぞって線
を引きます。



STEP 4

描いた線の内側に
沿って、中敷「B」を
裁断します。
※ハサミなどをお使
いの場合は十分に
ご注意ください。



STEP 5

裁断した中敷「B」をシューズに入れて完成
です。



■ JIS規格とJSAA規格の比較表

規格 等級		JIS T 8101 安全靴		JSAA プロスニーカー®	
		S種 普通作業用	L種 軽作業用	A種 普通作業用	B種 軽作業用
衝撃試験	衝撃エネルギー (J)	70±1.4	30±0.6	70±1.4	30±0.6
	ストライカ質量 (kg)	20±0.2		20±0.2	
	落下高さ (cm)	36	15	36	15
圧迫試験	圧迫力 (kN)	10±0.1	4.5±0.04	10±0.1	4.5±0.04
耐衝撃性および 耐圧迫性	中底と先芯との すき間	サイズ (cm)	すき間 (mm)	サイズ (cm)	すき間 (mm)
		23.0以下	12.5以上	23.0以下	12.5以上
		23.5~24.5	13.0以上	23.5~24.5	13.0以上
		25.0~25.5	13.5以上	25.0~25.5	13.5以上
		26.0~27.0	14.0以上	26.0~27.0	14.0以上
		27.5~28.5	14.5以上	27.5~28.5	14.5以上
		29.0以上	15.0以上	29.0以上	15.0以上
表底はく離抵抗	はく離抵抗力 (N)	300以上	250以上	300以上 (革製、ゴム製) 200以上 (人工皮革製、他*)	250以上 (革製、ゴム製) 150以上 (人工皮革製、他*)

*他とは、合成皮革製・編物製・プラスチック製をさす。

■ 付加的性能

	JIS T 8101 安全靴	JSAA プロスニーカー®
耐踏抜き性 (N)	1100以上	1100以上
かかと部の衝撃エネルギー吸収性 (J)	20以上	20以上
耐滑性 (動摩擦係数)	0.20以上 (F1) / 0.30以上 (F2)	0.20以上
静電気帯電防止性 (電気抵抗)	23±2°C 1.0×10 ⁵ ≤ R ≤ 1.0×10 ⁸ Ω*	23±2°C 1.0×10 ⁵ ≤ R ≤ 1.0×10 ⁸ Ω
	0°C 1.0×10 ⁵ ≤ R ≤ 1.0×10 ⁹ Ω*	

※プロスニーカー®は公益社団法人日本保安用品協会の登録商標です。

*JIS T 8103 [静電靴] (一般) の規格

ASICS WORKING SHOES CONCEPT

アシックスワーキングのシューズは、シューズ開発の基本となる設計コンセプト(8つの機能)に「スポーツシューズで培った技術」と、「現場で必要とされる安全性」をプラスした快適設計です。



FUNCTION

	ゴアテックス ファブリクス	防水透湿性に優れた「ゴアテックス ファブリクス」。雨の日も快適な靴内環境を保ちます。
	αGEL® (アルファゲル)	スポーツシューズの分野で衝撃緩衝材の代名詞ともなっているαGEL®をもっとも体重のかかりやすいかかと部に搭載し、足への衝撃をやわらげて、足への負担を軽減します。 ※αGEL®は(株)タイカの登録商標です。
	フューズゲル	ミッドソールとGELの材料設計技術を融合させたフォームタイプのGELテクノロジー。GELをフォーム化したことで軽量化を実現しました。
	SRB中敷	足への負担を軽減するために、足のアーチを支えてかかとの内側への倒れ込みを抑える立体形状のSRB中敷を採用。取り外して洗濯も可能なので、清潔感を保ちます。
	ベルトフィッティング	フィット性に優れ、脱ぎ履き便利なアジャスターベルトを採用することにより、足とシューズのズレを抑えます。
	フライトフォーム	軽量性に優れたクッションフォーム材。
	BOA®フィットシステム	BOA®フィットシステムは、過酷な条件下でもパフォーマンスを発揮するように設計された微調節可能な精密フィットを提供します。
	OTHER 耐油性ラバー	機械油などを扱う作業場で使用する作業用靴のアウターソールには、油で劣化しにくい耐油性ラバーを使用しています。
	JSAA規格	プロテクティブスニーカー規格。 公益社団法人日本保安用品協会が定めた安全性や耐久性の基準を満たしている作業用靴です。
	JIS規格	日本産業規格。産業標準化法に基づき制定される国家規格です。 耐衝撃性や耐圧迫性などの性能要件を満たした安全靴です。
	静電気帯電防止機能	静電気の発生しやすい環境で使用する作業用靴には、JSAA規格(23±2°Cにおいて1.0×10 ⁵ ≤R≤1.0×10 ⁸ Ω)の静電気帯電防止機能を搭載しています。

アシックスジャパン株式会社

〒100-7024 東京都千代田区丸の内二丁目7番2号 24階

●このパンフレットに掲載されている価格はすべて消費税込みの総額表示です。●消費税率は改定により変動する場合があります。●価格は素材の価格変動並びに諸般の事情により変動する場合があります。●掲載商品の標準仕様、デザインは予告なく変更する場合があります。商品の本体もしくは外装の表示をご確認ください。なお、各商品についての情報は当社ホームページで最新情報を更新しています。●パンフレットの中の商品写真の色彩は多少異なる場合があります。●このパンフレットに掲載されている写真・イラスト・文章などの無断転載はお断りします。●このパンフレットの有効期間は2026年1月1日から2026年6月30日です。

 アシックスシューズのストライプデザインは株式会社アシックスの登録商標です。

■商品についてのお問い合わせ先：
アシックスジャパン株式会社 カスタマーサポート部 0120-068-806

■当社ホームページ [asics.com](https://www.asics.com) からもお問い合わせをいただけます。

●発行/2026年1月

ASICS WORKING SHOES

新商品の情報や機能特徴など、
さまざまな情報をWEBにて公開中!!

アシックス ワーキングシューズ



<https://www.asics.com/jp/ja-jp/mk/working>

